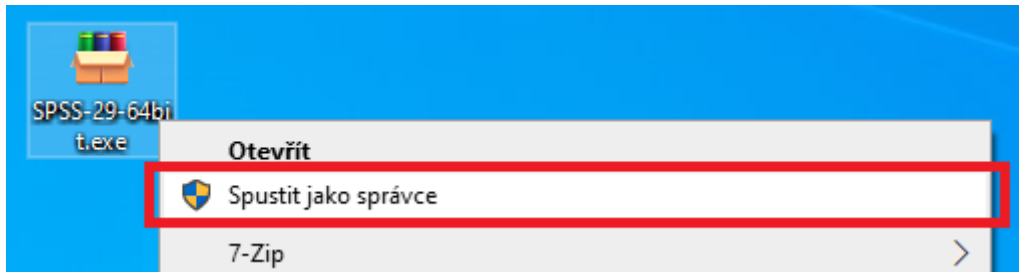


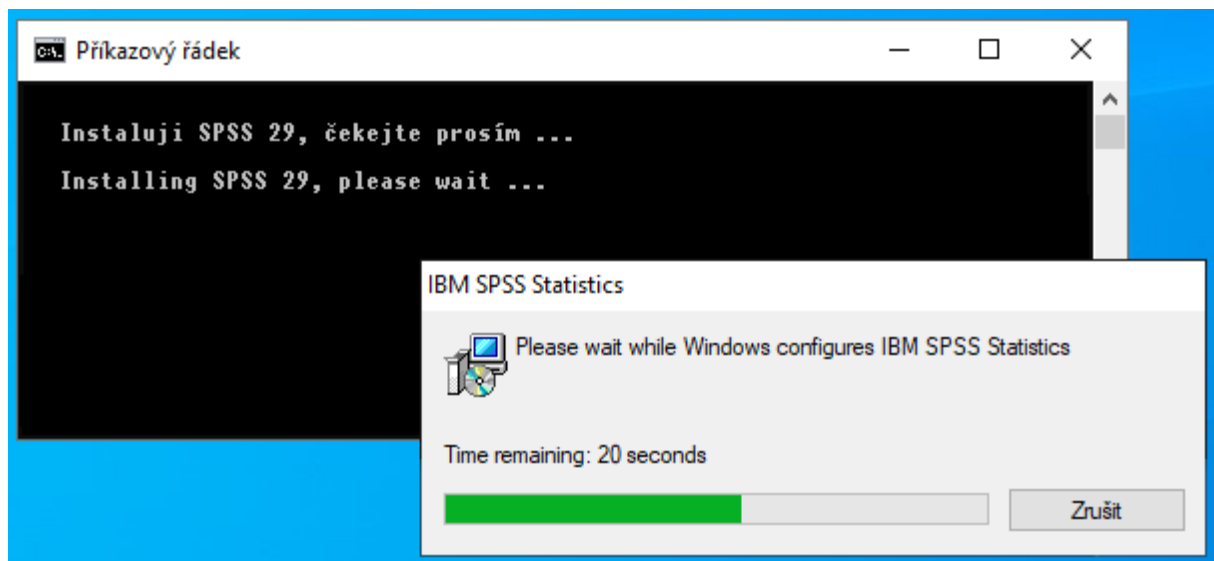
Postup instalace SPSS v30.0

Instalaci aplikace SPSS spustíte tak, že kliknete **pravým tlačítkem myši** na soubor **SPSS-30-64bit.exe** a z kontextové nabídky zvolíte možnost **Spustit jako správce**.



Po rozbalení instalačních souborů (průběh rozbalování uvidíte) může chvíli trvat, než naběhne samotný instalační program SPSS. Mějte trpělivost (může jít i o několik minut), záleží na rychlosti Vašeho počítače.

Aplikace se následně automaticky nainstaluje.



Používání programu SPSS

Abyste mohli aplikaci SPSS používat, potřebujete mít připojení k licenčnímu serveru SPSS. Ve škole nebo při připojení přes wifi síť VŠB jej máte přístupný automaticky.

Postup z domova (tj. mimo počítačovou síť EkF, kolejí, wifi síť VŠB):

1. Pokud ještě nemáte nainstalovaného VPN klienta, nainstalujte si jej. Doporučuji použít **AnyConnect VPN** klienta.
(<https://idoc.vsb.cz/xwiki/bin/view/tuonet/vpn/vpn-anyconnect/>)
2. Spusťte VPN klienta a přihlaste se do něj. Tato akce vytvoří tunel do počítačové sítě školy a budete mít díky tomu přístup k licenčnímu serveru SPSS.
3. Spusťte aplikaci SPSS.

Pokud jste provedli vše správně, zobrazí se po spuštění aplikace SPSS v dolní části popisek **IBM SPSS Statistic Processor is ready**.

